

Lille: dans les anciens locaux de Peugeot, Garage fait un sacré numéro

C'est le lancement que tout le monde attendait en ville. Dévoilé il y a un an dans les locaux de l'ancienne concession Peugeot, boulevard Carnot, Garage a officiellement ouvert ses portes au public ce vendredi. « Enchanter », c'est le thème du Magasin. Un pop-up store qui met en avant des grandes marques et de jeunes créateurs dans ce lieu inédit qui mêle bureaux, ateliers et bientôt un restaurant.

La vertigineuse façade en verre du 34, boulevard Carnot a enfin levé son rideau. Conçus comme un magazine, les Magasins accueillent une vingtaine de marques pour son premier numéro. À commencer par un fleuron nordiste, la Redoute Intérieurs, qui a déroulé son univers dans ce lieu hors normes où l'on peut se mettre au volant d'une Tesla, essayer l'Angell, la star française des vélos connectés, s'adonner aux vertus de la sieste dans une boîte à rêves connectée et faire son shopping auprès de marques innovantes. Objets design, mobilier écolo, épicerie fine... La palette est large. Et la promesse est de la renouveler chaque mois.

PHOTO PASCAL BONNIERE

Bureau le jour, resto la nuit

« Nous avons imaginé un lieu populaire qui fasse revenir les entreprises en cœur de ville », explique Christophe Levyfve, fondateur de Garage. Ce génie de la communication, à la tête du groupe Becoming (anciennement Netco, 460 collaborateurs), bouscule les codes du monde de l'entreprise.

Charlotte Watinne, directrice général adjointe, Bastien Lebette, directeur général de Garage, Christophe Levyfve, son fondateur. PHOTO PASCAL BONNIERE

Il est parti d'une évidence : les bureaux d'entreprises sont déserts le soir et le week-end, parfois déconnectés des besoins des collaborateurs et des clients. Un « gâchis » qui est devenu son obsession il y a sept ans. « On a franchi beaucoup d'obstacles avant d'arriver à ce concept qui correspond plus que jamais aux besoins d'agilité des entreprises. » La feuille de route : proposer un espace intelligent, entièrement modulable et high tech, où accueillir des entreprises et des événements grand public.

85 emplois à la clé

C'est dans les locaux historiques de la marque au lion que l'aventure a démarré l'an dernier après une puissante métamorphose sur 3 800 m² conçus comme « un théâtre », un lieu qui change tout le temps. Une dizaine d'entreprises ont déjà investi les lieux, soit 200 « habitants » (pour une capacité de 600 personnes). Ici, on ne parle pas de loyer mais de membership (adhésion) par personne et par mois. Ce ne sont pas que des bureaux, Garage a également intégré

des ateliers de fabrication et de prototypage.

PHOTO PASCAL BONNIERE

Accueil, régie, technique... Une trentaine d'emplois (85 d'ici 2021) ont été créés pour faire tourner Garage. Une bonne nouvelle en temps de crise. Aux commandes : Bastien Lebette, directeur, et Charlotte Wattine, directrice adjointe. Le duo insiste sur la notion d'« expérience » qui passe aussi par une cuisine nec plus ultra dont la vocation est d'accueillir des chefs (du monde entier) en résidence. Il faudra attendre le 20 janvier...

Magasins ouverts du lundi au samedi de 10h à 19h et tous les dimanches de décembre, 24 boulevard Carnot.

En chiffres

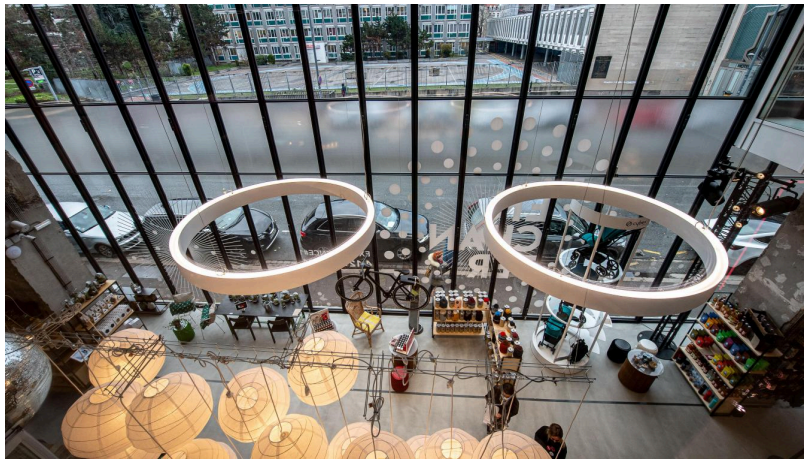
15 millions d'euros investis dans le projet par l'actionnaire de référence, le groupe Becoming, et des investisseurs privés.

27 % c'est l'économie réalisée par rapport à un bureau classique selon le créateur de Garage.

80 machines vont intégrer l'atelier de prototypage.

85 emplois créés d'ici 2021.

Partagez sur



https://lvdneng.rosselcdn.net/sites/default/files/dpistyles_v2/ena_16_9_extra_big/2020/12/04/node_903161/49787323/public/2020/12/04/B9725436417Z.1_20201204191843_000%2BG9TH65IJB.3-0.jpg?itok=dbMey-BYK1607105943



https://lvdneng.rosselcdn.net/sites/default/files/dpistyles_v2/ena_16_9_medium/2020/12/04/node_903161/49787323/public/2020/12/04/B9725436417Z.1_20201204191843_000%2BG9TH65IJB.3-0.jpg?itok=XYQ-LA3yk1607105943



https://lvdneng.rosselcdn.net/sites/default/files/dpistyles_v2/ena_16_9_medium/2020/12/04/node_903161/49787324/public/2020/12/04/B9725436417Z.1_20201204191843_000%2BG9TH65IJK.3-0.jpg?itok=F8IYJ90b16071059



https://lvdneng.rosselcdn.net/sites/default/files/dpistyles_v2/ena_16_9_medium/2020/12/04/node_903161/49787325/public/2020/12/04/B9725436417Z.1_20201204191843_000%2BG9TH6518F.3-0.jpg?itok=5Re-ji1M01607105943



https://lvdneng.rosselcdn.net/sites/default/files/dpistyles_v2/ena_16_9_medium/2020/12/04/node_903161/49787326/public/2020/12/04/B9725436417Z.1_20201204191843_000%2BG9TH65I70.3-0.jpg?itok=UooVN-QmP1607105943



https://lvdneng.rosselcdn.net/sites/default/files/dpistyles_v2/ena_16_9_medium/2020/12/04/node_903161/49786987/public/2020/12/04/B9725436417Z.1_20201204191843_000%2BG9TH65I3T.3-0.jpg?itok=70b1GUK5160710!



https://lvdneng.rosselcdn.net/sites/default/files/dpistyles_v2/ena_16_9_medium/2020/12/04/node_903161/49787327/public/2020/12/04/B9725436417Z.1_20201204191843_000%2BG9TH65IH0.3-0.jpg?itok=zerEn-HAj1607105943



https://lvdneng.rosselcdn.net/sites/default/files/dpistyles_v2/ena_16_9_medium/2020/12/04/node_903161/49787328/public/2020/12/04/B9725436417Z.1_20201204191843_000%2BG9TH65I80.3-0.jpg?itok=sNcxiLrf16071059



https://lvdneng.rosselcdn.net/sites/default/files/dpistyles_v2/ena_16_9_in_line/2020/12/04/node_903161/49787329/public/2020/12/04/B9725436417Z.1_20201204191843_000%2BG9TH65I8M.3-0.jpg?itok=yEK-tHHCS1607105943



https://lvdneng.rosselcdn.net/sites/default/files/dpistyles_v2/ena_16_9_in_line/2020/12/04/node_903161/49787331/public/2020/12/04/B9725436417Z.1_20201204191843_000%2BG9TH65I6E.3-0.jpg?itok=exp1Ya7l1607105



<https://lvdneng.rosselcdn.net/sites/all/themes/enabootstrap/images/placeholder.png>

par Angélique Da Silva Dubuis, Pascal Bonnière

